

EVTEA Concessão da Hidrovia do Paraguai



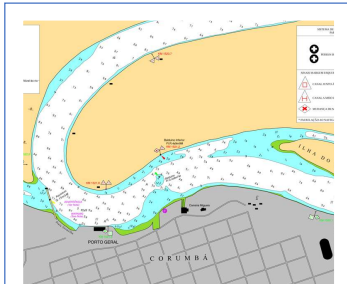
Características do projeto

Objeto:	Concessão da Hidrovia do Rio Paraguai (HN-950), Canal do Tamengo e infraestruturas relacionadas, no trecho entre Corumbá/MS e a Foz do Rio APA (extensão de 600 km)
Modalidade:	Concessão Comum (sem subsídio governamental)
Prazo:	15 anos prorrogável por igual período.
Investimentos (CAPEX):	R\$ 63,8 milhões Fase 1 - R\$ 28,5 milhões até o 1º e 2º ano; Fase 2 - R\$ 35,3 milhões do 3º ao 5º ano
Gastos Operacionais:	R\$ 14,2 milhões (totalizando R\$ 212 milhões ao longo da concessão)
Receita Bruta Global:	R\$ 411 milhões .

Características do projeto

- WACC:** 9,92 % conforme Acórdão nº 329 – ANTAQ.
- Tarifa de referência:** Trecho Porto Murtinho/MS à Foz do Rio Apa/MS:
R\$ 0,00 (zero reais) até a entrega da fase 1 do CapEx;
R\$ 0,10 (dez centavos) a partir da entrega da fase 1 do CapEx; e
R\$ 0,14 (quatorze centavos) a partir da entrega da fase 2 do CapEx.
- Trecho Corumbá/MS à Foz do Rio Apa/MS:
R\$ 0,00 (zero reais) até a entrega da fase 1 do CapEx;
R\$ 0,89 (oitenta e nove centavos) a partir da entrega da fase 1 do CapEx; e
R\$ 1,27 (um real e vinte e sete centavos) a partir da entrega da fase 2 do CapEx
- Serviços Obrigatórios:** (i) Dragagem; (ii) Monitoramento hidrográfico;
(iii) Sinalização e balizamento náutico, (iv) Gestão e operação do tráfego aquaviário e (v) Gestão ambiental.
- Finalidade:** Disponibilizar navegação segura, econômica, sustentável e perene de comboios de 290m x 65m com calado mínimo de 2,0m (6,5 pés) durante todo o ano e com calado 3,0m (10 pés) em 94% do tempo, na zona de referência hidrológica contratual, com vistas à navegação eficiente, segura e sustentável.

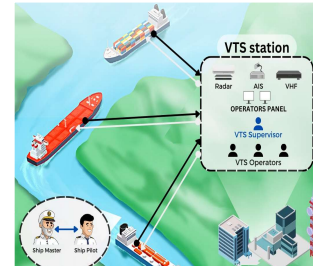
Cesta de serviços – CAPEX / OPEX



Hidrografia



Auxílios à Navegação



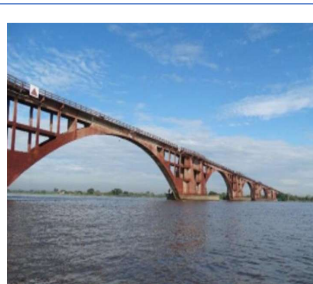
Gestão do Tráfego



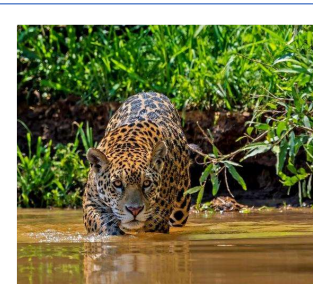
Dragagem



Derrocamento



Melhoria de Travessias



Gestão Ambiental

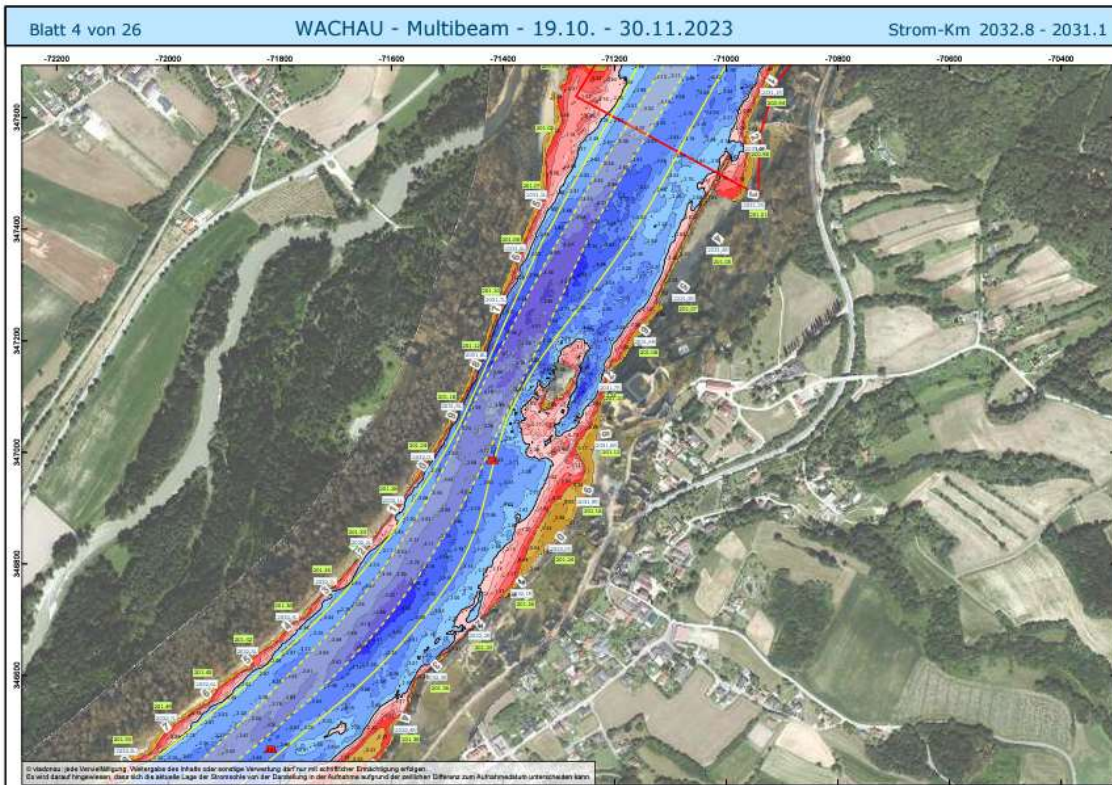


Tamengo

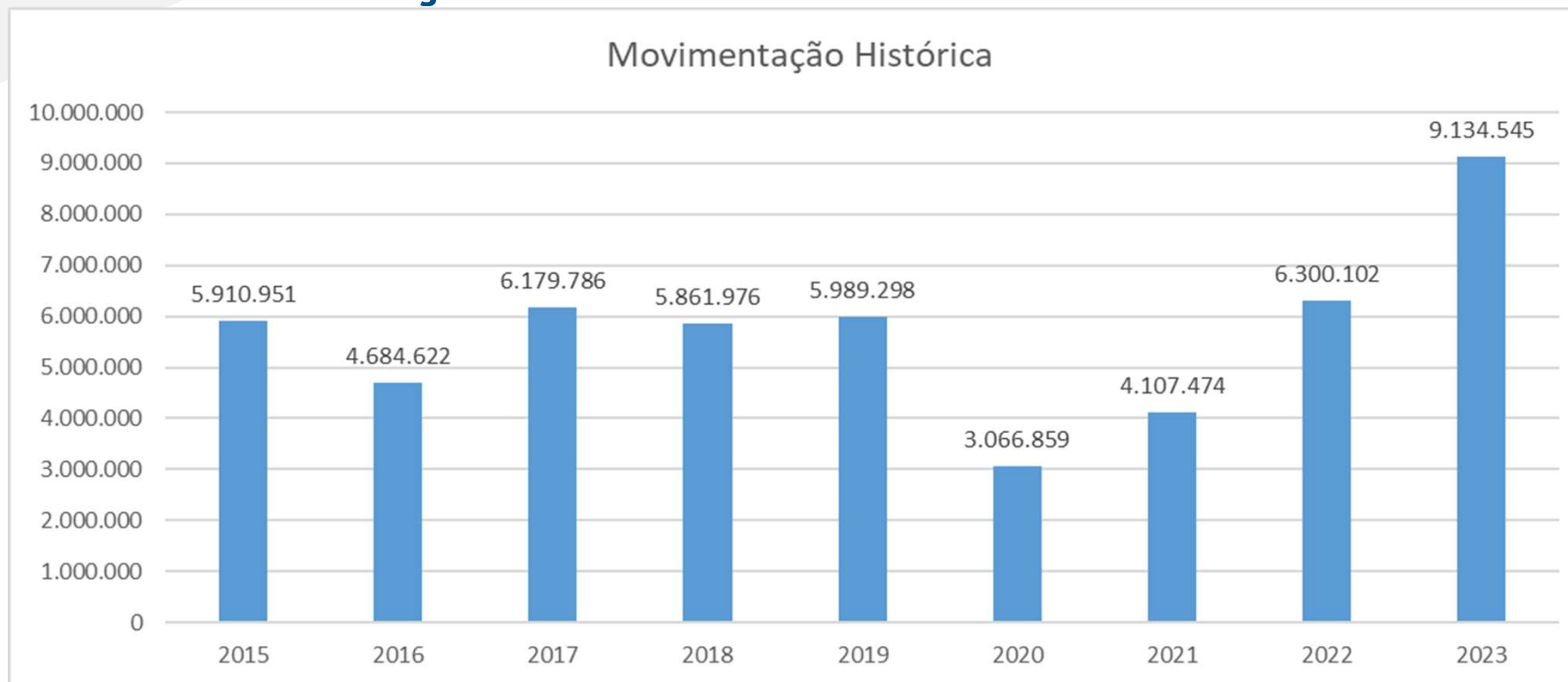
Principais trechos da hidrovia



Inteligência Fluvial

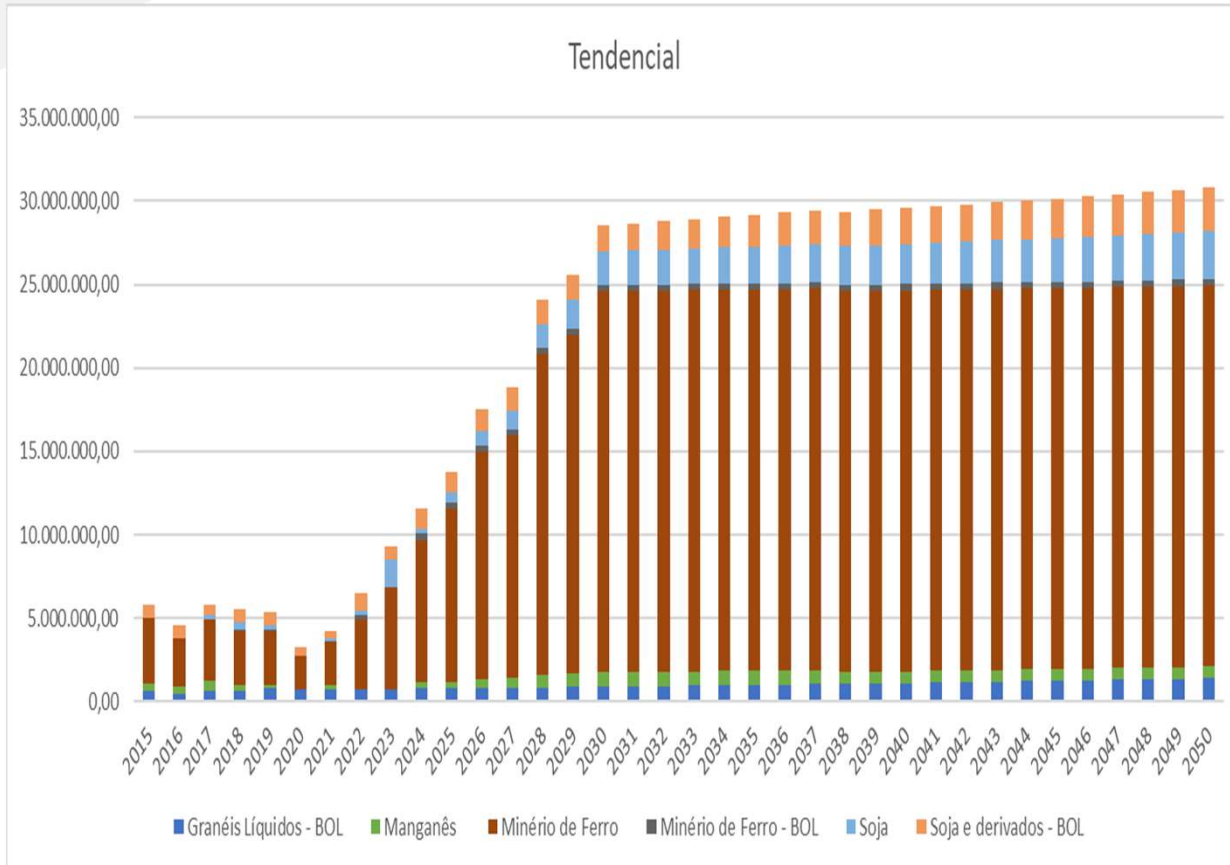


Movimentação histórica



Taxa de crescimento Anual	%
CARG 2015 - 2023	5,59%
CARG 2019 - 2023	8,81%
CARG 2010 - 2023	43,88%

Projeções: Tendencial



Cargas projetadas:

- 1) Minério de ferro brasileiro (77,8%)
- 2) Soja brasileira (7,4%)
- 3) Soja boliviana (6,9%)
- 4) Graneis líquidos para Bolívia (3,7%)
- 5) Manganês brasileiro (2,7%)
- 6) Minério de ferro boliviano (1,4%)

Premissas do Contrato

Governança
corporativa

Consulta

Comitê de
dragagem

Arbitragem

Matriz de risco
específica

Penalidades
específicas

OBRIGADO

Bruno Pinheiro
SEPH



[f ANTAQ.oficial](#) [@antaq_oficial](#) [CanalANTAQ](#) [in LinkedIn.com/company/antaq](#) [@ANTAQ_oficial](#)